



FAIS DE MOI UN
INSTRUMENT DE JOIE

LANCEMENT

Mowgli est ennuyé, il avait envie d'échapper à la leçon de Baloo! Du coup, il s'enfuit pour explorer la jungle.

Sur la route, Mowgli rencontra les Bandar-logs qui ont prétendu être gentils avec lui mais en effet ils étaient entrain de préparer un mauvais coup. Les Bandar-logs ont enlevé Mowgli et l'ont pris comme prisonnier. Ils sautaient d'un arbre vers l'autre et d'une branche vers l'autre avec Mowgli et se dirigeaient vers la grotte froide.

Soudain, Mowgli vit de loin dans le ciel bleu Chil, le vautour. En utilisant le maître mot, Mowgli a pu communiquer avec Chil et lui demander d'avertir Baloo et Bagheera. Chil décida d'écrire une lettre de secours et de la donner à Baloo. Mais cette lettre est pleine de symboles.

Louvettes, voulez-vous aider Baloo à résoudre les symboles et sauver Mowgli??

En répondant à chaque question vous obtiendrez un mot. Chaque mot correspond au symbole présent au haut de la page. Ainsi vous pourriez le remplacer dans la lettre de Chil.

LA DANSE DE ★

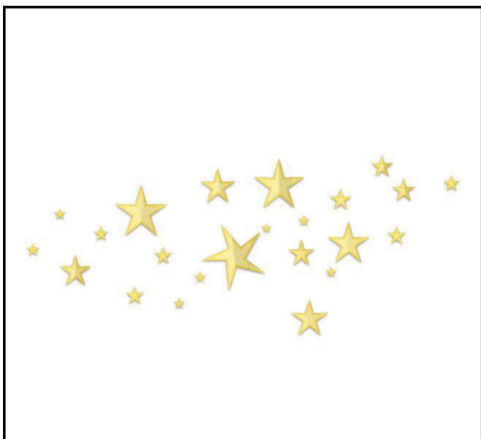
Dans la ● , ● , ●
C'est moi ★ le ▬

Je pars en ◻, je suis la ▲
Du ◼ ◼ pris par les ✨
◻ , ◻ .



Quelle image est représentée par ce mot: «QFMTOV»

En fait, pour résoudre ceci, il faudra utiliser l'alphabet renversé.
Par exemple, le A sera transformé en Z, le B en un Y, le C en un X etc.



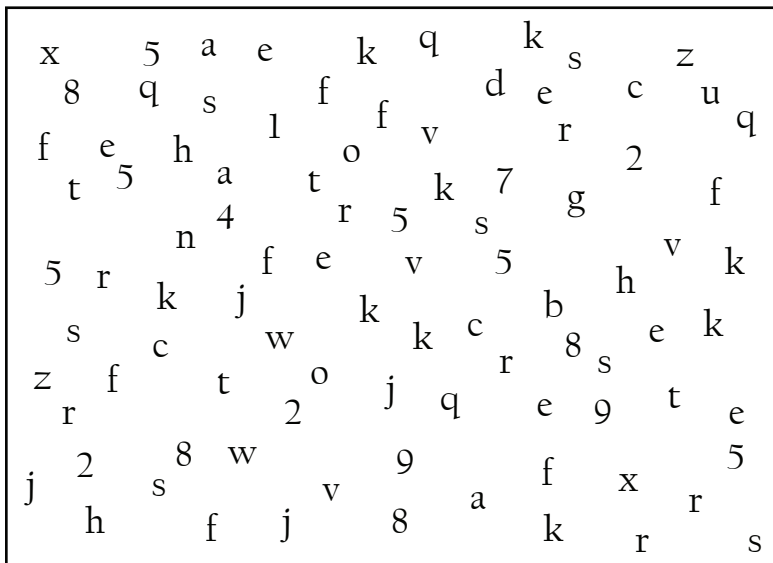
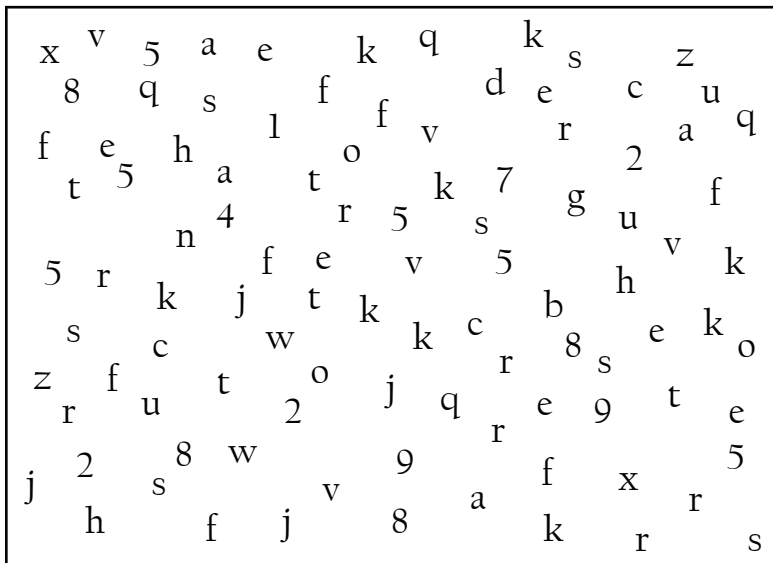


A quel animal de la jungle correspond le maître mot suivant?

“Nous sommes du
même sang
toi et moi”



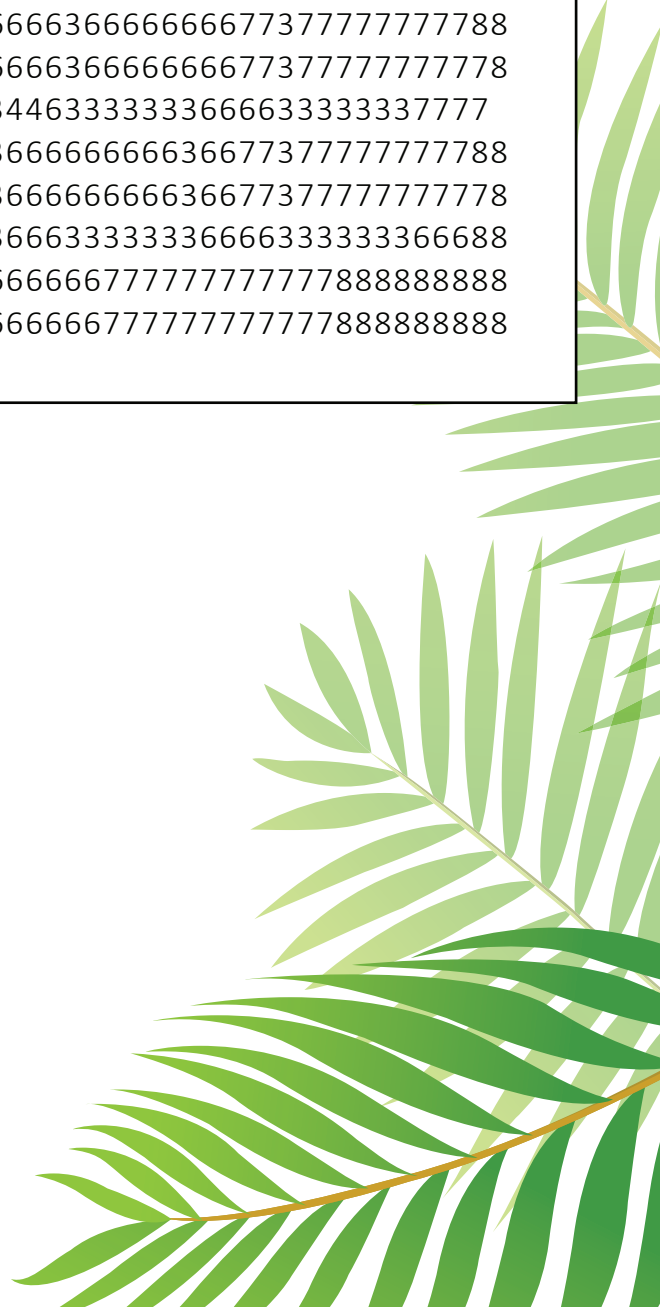
La première case contient 7 lettres qui ne se trouvent pas dans la deuxième. Repérez ces lettres, et rassemblez-les pour constituer un mot.





Reliez tous les chiffres «3» pour repérer le mot caché.

111111111111111144444444444444446666666666666667777777777778888888888
111111111111111144444444444444446666666666666667777777777778888888888
1111333333111344444434444333333466333333666333333377733333338888
1111311111111311144434444344443444346666666636666666677377777777788
1111311111111311144434444344443444346666666636666666677377777777788
111131111111133333333444433333344433333334463333333666633333337777
11113111111113111444344443444443444466666636666666663667737777777788
11113111111113111444344443444443444466666636666666663667737777777788
11113333331113111111311443444443444333333366633333336666333333366688
1111111111111114444444444444446666666666666666777777777778888888888
1111111111111114444444444444446666666666666666777777777778888888888



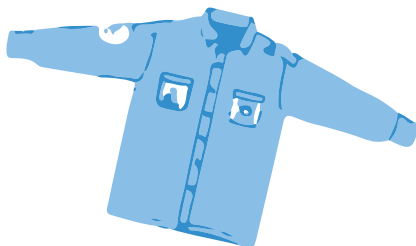


Le mot suivant est formé de 5 lettres. Les premières lettres des mots correspondants aux photos suivantes doivent être utilisées pour constituer ce mot.





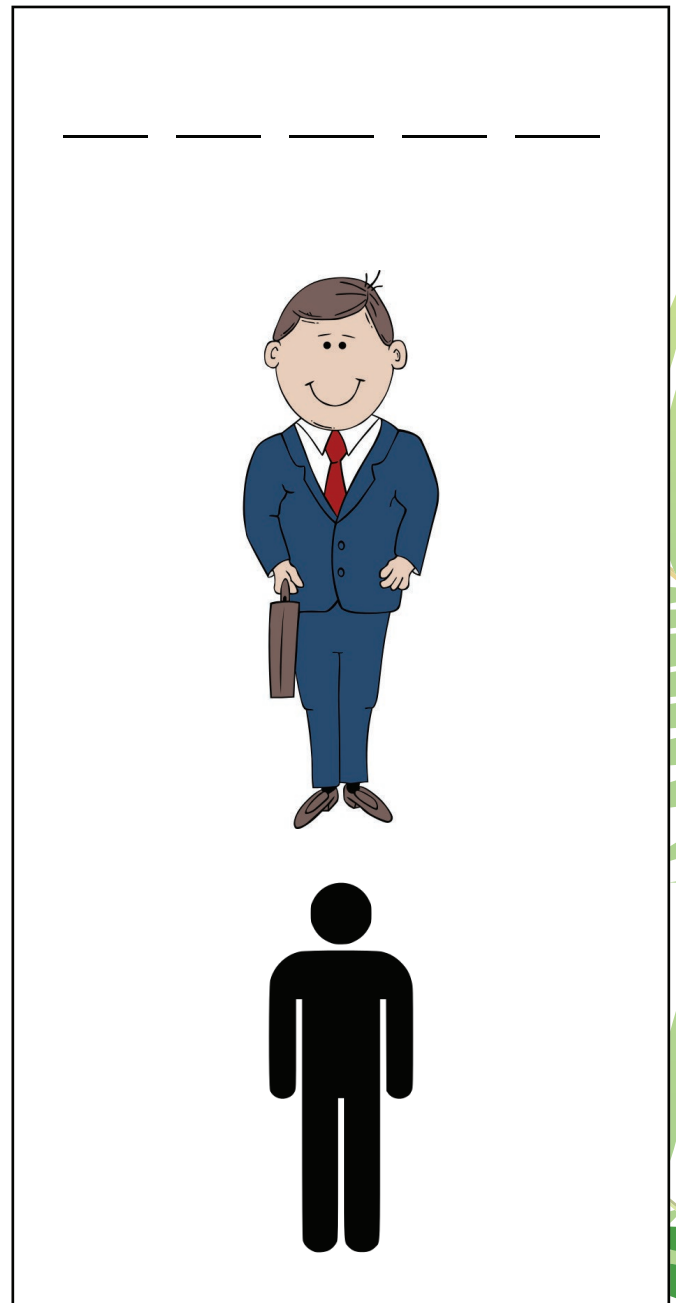








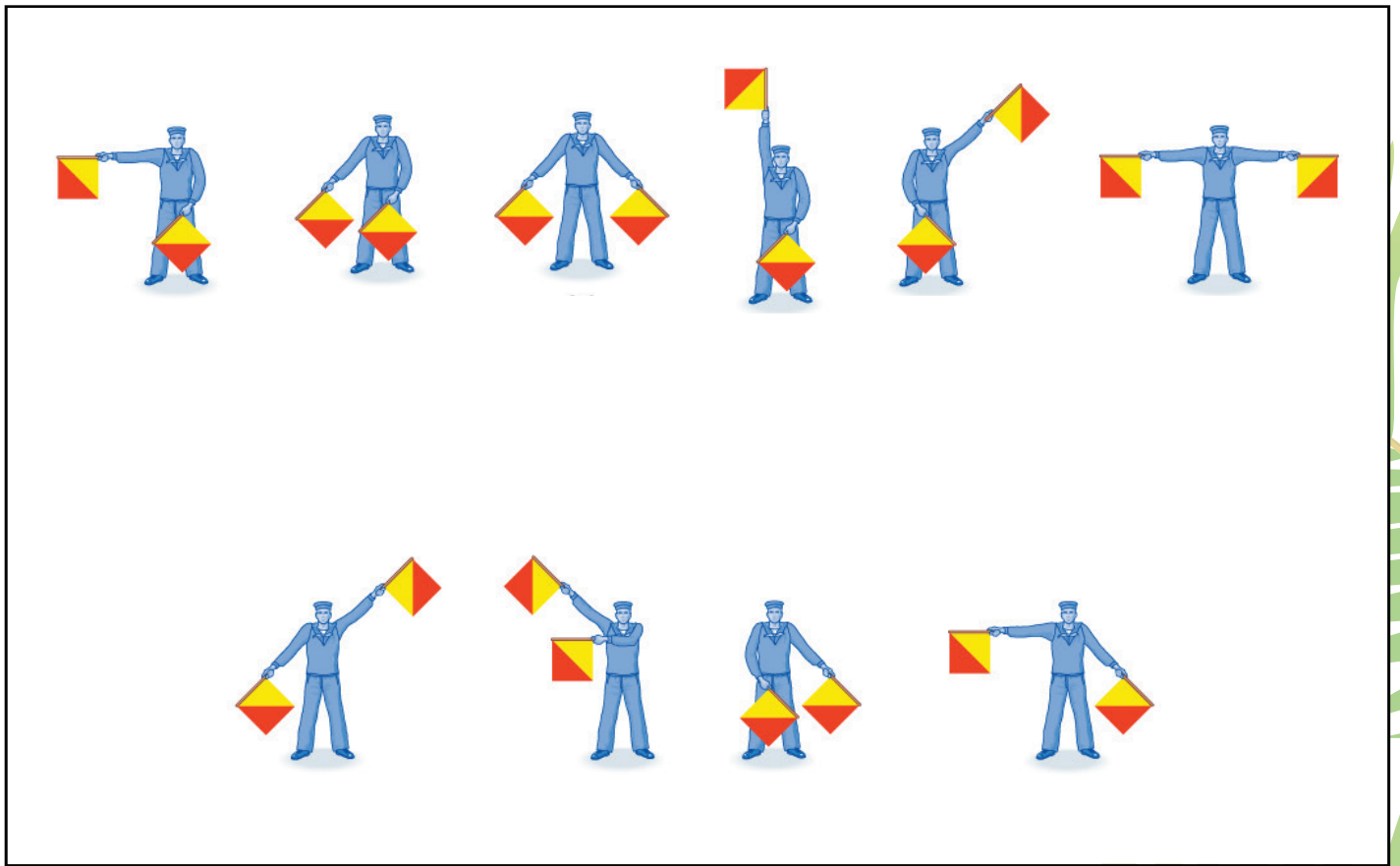
Chaque case désigne un mot. Pour le repérer, vous devriez savoir les traits communs entre les 2 photos présentes dans la même case.





Devinez ce mot en vous référant aux sémaphores.

NB: Vous pouvez utiliser votre «De Notre Mieux».





Devinez les mots et placez les dans la place correspondante.
A la fin rassembler les lettres dans les cases en bold pour constituer le dernier mot.

1	<input type="text"/>	<input type="text"/>	<input type="text"/>	<input type="text"/>	<input type="text"/>	<input type="text"/>	<input type="text"/>	<input type="text"/>	<input type="text"/>	<input type="text"/>	<input type="text"/>			
2	<input type="text"/>	<input type="text"/>	<input type="text"/>	<input type="text"/>	<input type="text"/>	<input type="text"/>	<input type="text"/>	<input type="text"/>	<input type="text"/>	<input type="text"/>	<input type="text"/>	<input type="text"/>	<input type="text"/>	<input type="text"/>
3	<input type="text"/>	<input type="text"/>	<input type="text"/>	<input type="text"/>	<input type="text"/>	<input type="text"/>	<input type="text"/>	<input type="text"/>	<input type="text"/>	<input type="text"/>	<input type="text"/>	<input type="text"/>	<input type="text"/>	
4	<input type="text"/>	<input type="text"/>	<input type="text"/>	<input type="text"/>	<input type="text"/>	<input type="text"/>	<input type="text"/>	<input type="text"/>	<input type="text"/>	<input type="text"/>	<input type="text"/>	<input type="text"/>	<input type="text"/>	<input type="text"/>
5	<input type="text"/>	<input type="text"/>	<input type="text"/>	<input type="text"/>	<input type="text"/>	<input type="text"/>	<input type="text"/>	<input type="text"/>	<input type="text"/>	<input type="text"/>	<input type="text"/>	<input type="text"/>		
6	<input type="text"/>	<input type="text"/>	<input type="text"/>	<input type="text"/>	<input type="text"/>	<input type="text"/>	<input type="text"/>	<input type="text"/>	<input type="text"/>	<input type="text"/>	<input type="text"/>	<input type="text"/>	<input type="text"/>	

1- Maître Mot

2- C'est où les loups se réunissent autour d' Akela, en présence de tout le clan

3- Le fondateur du scoutisme

4- Il a tué un taureau

5- Chef du clan

6- Frère de Mowgli